

FRAMKOMLIGHETSANALYS- TRAFIKPLATS

LINJE 220, HELSINGBORG, RIKTNING HÖGANÄS, VARDAGAR

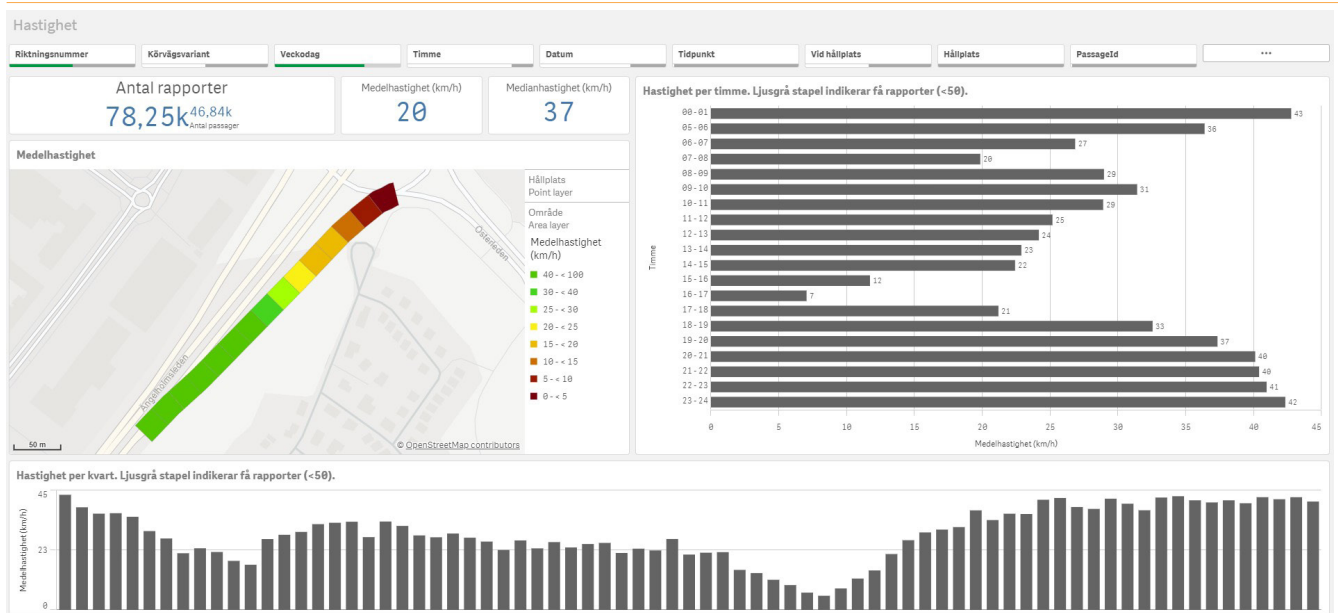
FÖRUTSÄTTNINGAR



Figur 11. Gatuvy över Brohultstrafikplats Källa:(Bildinsamling:juni 2020 © 2021 Google)

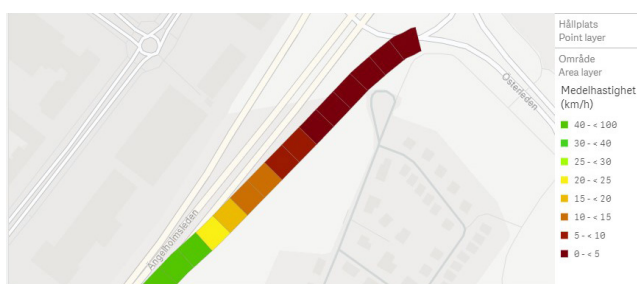
- Var: Korsning mellan E4:23 och 111:an i Helsingborg.
- Utformning: Korsningen är utformad som en överliggande cirkulationsplats. Hastighetsbegränsningen i är 50 km/h.
- Bussens svänger vänster i cirkulationen.

FRAMKOMLIGHETENS VARIATION ÄVER DYGNET

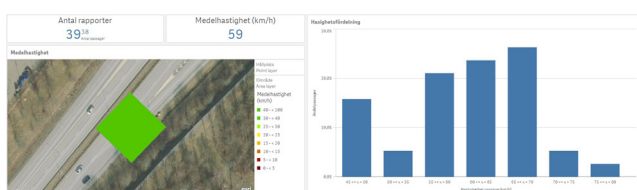


Figur 8. Hastighetsvy Flowmapper

NÄR SITUATIONEN ÄR SOM VÄRST



Figur 9. Medelhastighet på rampen mellan kl 16:15-16:30.



Figur 10. Medelhastighet på rampen mellan kl 16:15-16:30.

Medelhastigheten på rampen (från avfarten till cirkulationsplatsen) är 20 km/h under vardagar. Mellan 16:15-16:30 är medelhastigheten som lägst då är den 5 km/h. Det tar då 4 min och 10 sekunder att köra upp för rampen. Mitt på natten när trafikbelastningen är låg tar det i genomsnitt 30 sekunder att köra samma sträcka. Den trafikala fördröjningen på platsen är därmed 3 min och 40 sekunder. Mellan kl 16:15-16:30 är kön (dvs. sekvenser där hastigheten är lägre än 10 km/h) 190 meter lång.

Genom att analysera sekvensen där trafiken avviker av från motorvägen kan vi se hur trafiken på motorvägen påverkas av köbildningen på rampen. Genomsnittlig hastighet i denna punkt är 59 km/h mellan 16:15-16:30. Inga kollektivtrafikfordon har registerat en lägre hastighet än 45 km/h så köbildningen växer aldrig ut på motorvägen däremot syns en kraftigt reducerad hastighet som en konsekvens av att köbildningen är nära avfarten. Ca 16 % av bussarna har en hastighet mellan 45-50 km/h när de avviker från motorvägen där reglerad hastighet är 100 km/h.