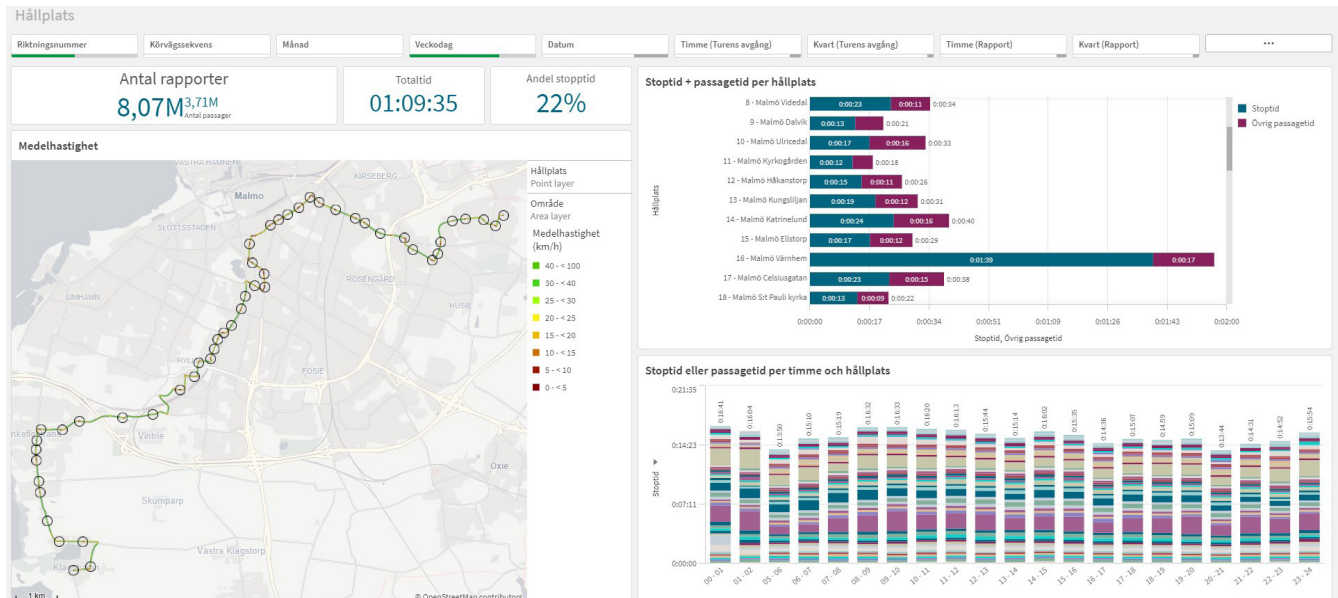


OPTIMERING AV TIDTABELL

LINJE 6, MALMÖ, RIKTNING KLAGSHAMN, VARDAGAR



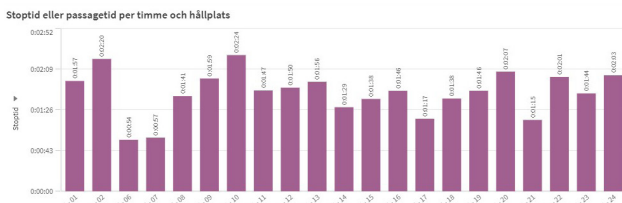
Figur 5. Hållplatsvy Flowmapper

ÖVERSIKTLIG ANALYS

Linje 6 i Malmö har 50 hållplatser i riktning mot Klagshamn. Genomsnittligt hållplatsavstånd är 483 meter. Turen tar igenomsnitt 1 timme och 9 minuter att köra under vardagar. Av restiden utgör 22 % ståtid vid hållplatserna (dvs tiden som bussen står still).

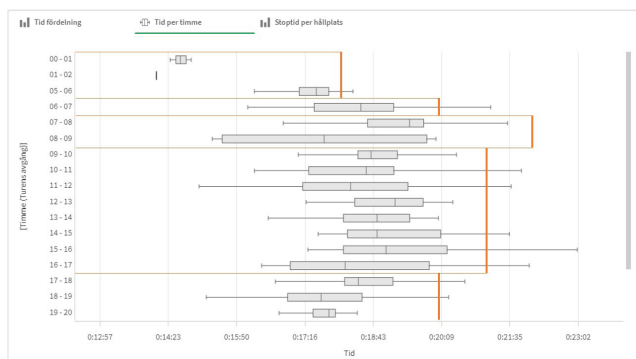
Tre hållplatser har betydligt längre stopptiden än övriga. Det är Värnhem (00:01:39), Södervärn (00:00:55) och Hyllie (00:01:10). Dessa hållplatsstopp är anmärkningsvärt långa och beror sannolikt inte på antalet resenärer.

DETALJSTUDIE AV HÅLLPLATS VÄRNHEM



Figur 6. Graf över stopptiderna vid hållplats Värnhem

Grafen över stopptiderna vid hållplatsen Värnhem är nästan inverterad mot hur resande statistik brukar se ut där antalet resenärer brukar vara som högst vid kl 8:00 och 16:00. De långa stopptiderna mitt på dagen, under kvällen och natten beror sannolikt på att bussen väntar in tidtabellen snarare än att släppa på och av resenärer. Mellan kl 9-10 är stopptiden som längst då står bussen still i 2 min och 24 sekunder.



Figur 7. Graf över restider mellan Toftanäs och Värnhem.

I grafen över restider mellan Toftanäs (första hållplatsen på linjen) och Värnhem syns variationen över dygnet. I grafen har körtiden enligt tidtabellen lagts in i orange. Som tydligt framgår kör de flesta bussarna sträckan på kortare tid än vad tidtabellen anger. Av de turer som avgår mellan kl 7:00-9:00 är det endast 5 av 400 turer som har kört enligt tidtabellen. Detta leder till långa väntetider vid hållplats Värnhem. Tidtabellen bör anpassas till faktisk körtid. Därmed kan restiden minskas med mellan 1-2 minuter under stora delar av dygnet på denna sträcka. Sett till den totala restiden på berörd sträcka är detta en tidsbesparing på mellan 5-10 %.